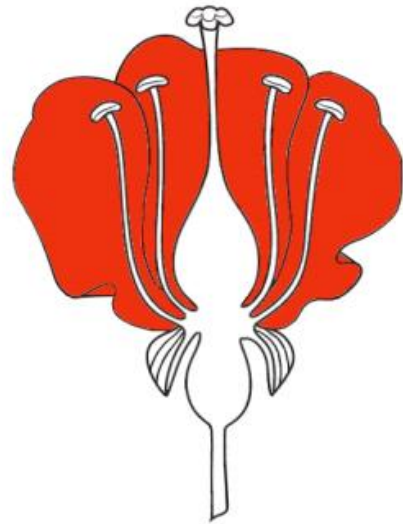
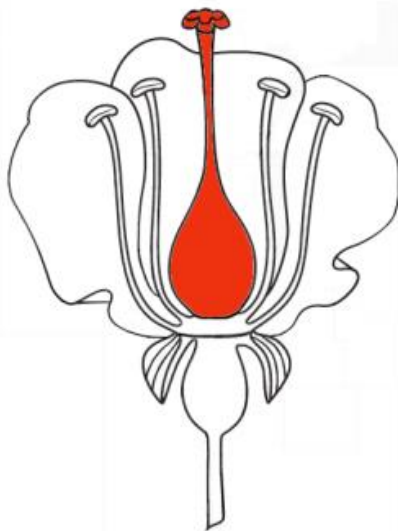


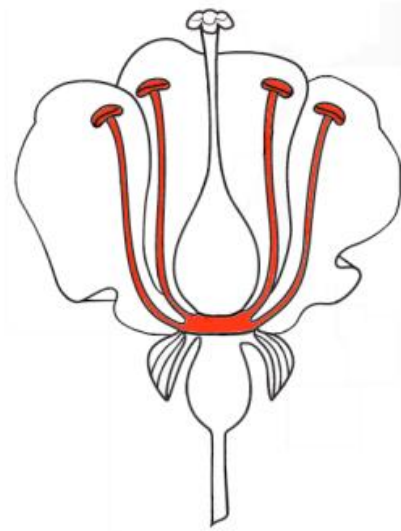
Flor



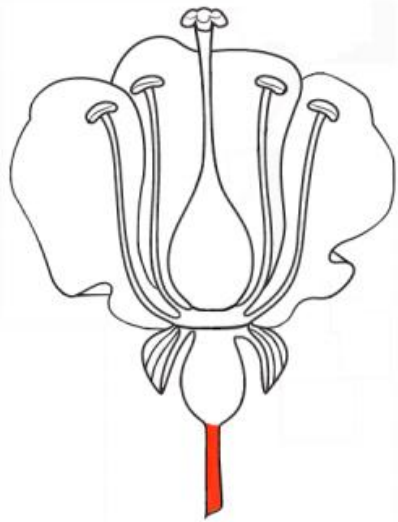
Corola



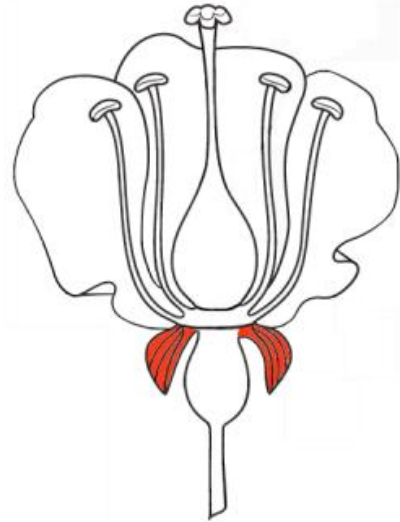
Pistilo



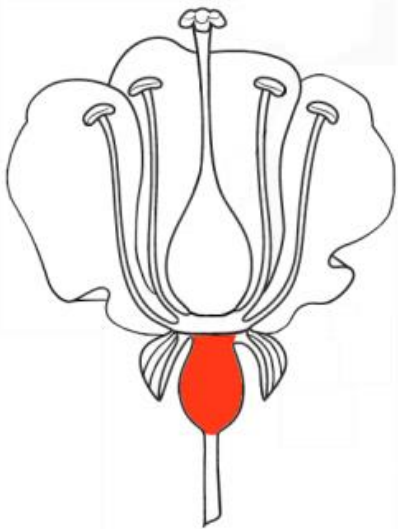
Estambres



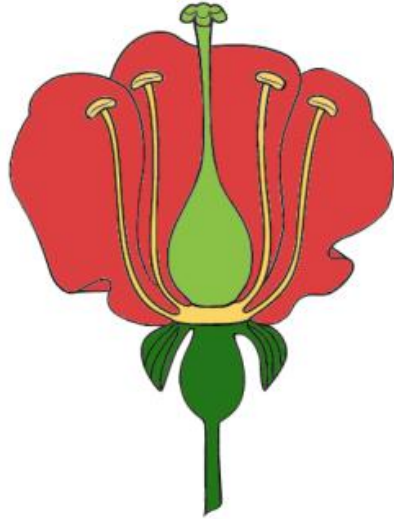
Pecíolo



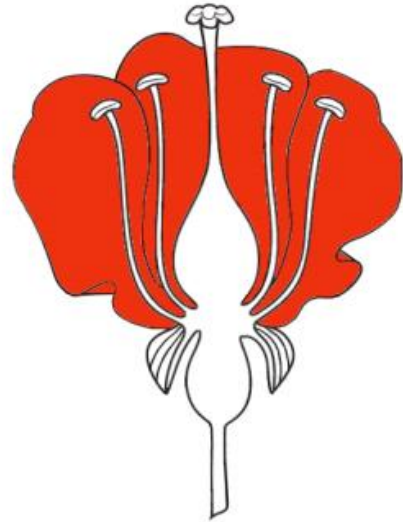
Sépalos



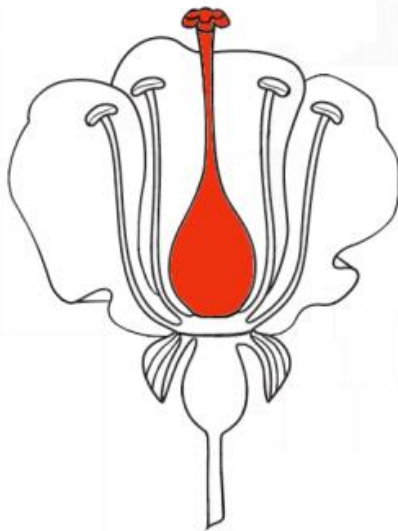
Cáliz



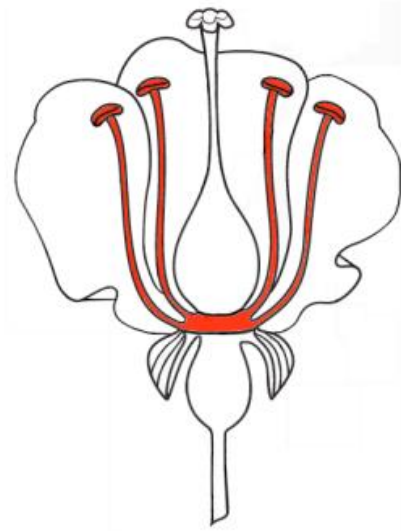
Flor



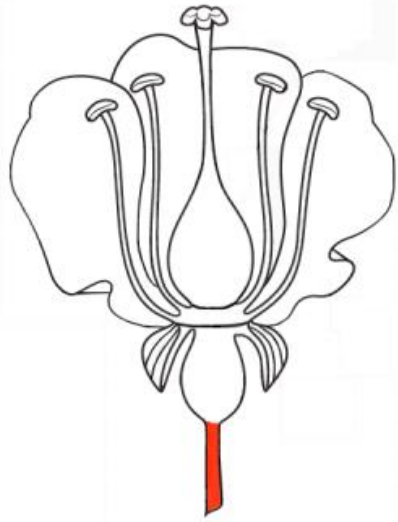
Corola



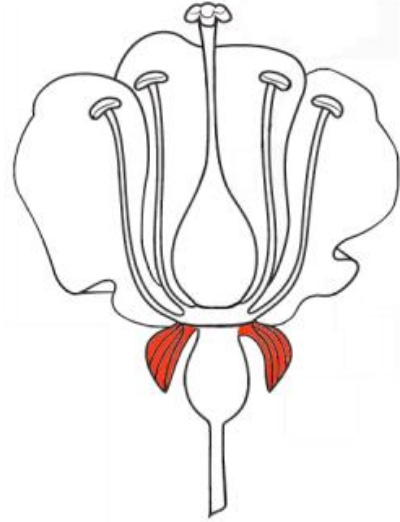
Pistilo



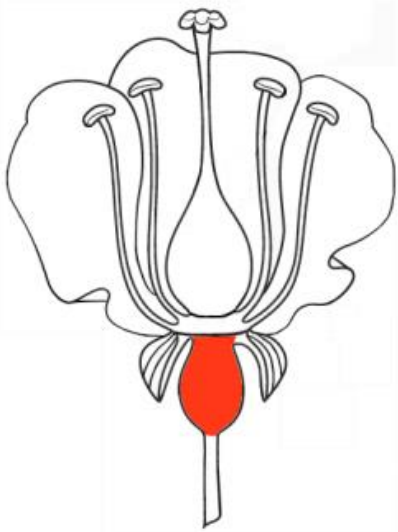
Estambres



Pecíolo



Sépalos



Cáliz

Son la parte más visible de la planta. Son hojas modificadas y forman el aparato reproductor de la planta.

Flor

Es la parte de la flor formada por hojas de distintos y llamativos colores llamados pétalos.

Corola

Es el órgano femenino de la flor. Tiene forma de botella.

Pistilo

Son los órganos masculinos de la flor. En ellos se encuentra el polen.

Estambres

Es el rabito que une la flor al tallo.

Pecíolo

Son hojas modificadas que forman el cáliz de la flor.

Sépalos

Está formado por pequeñas hojas llamadas sépalos. Que en general, son de color verde.

Cáliz