

# **CURSO ONLINE**

## **DE INTRODUCCIÓN A LA PEDAGOGÍA MONTESSORI**

### **RESAQUES METÁLICOS**

**(CASA DE NIÑOS)**



## 6. Área de lenguaje

---

### 6.1. Resaques metálicos

---

Los resaqués metálicos, también conocidos como encajes o inserciones metálicas, es uno de los primeros materiales del área de lengua.

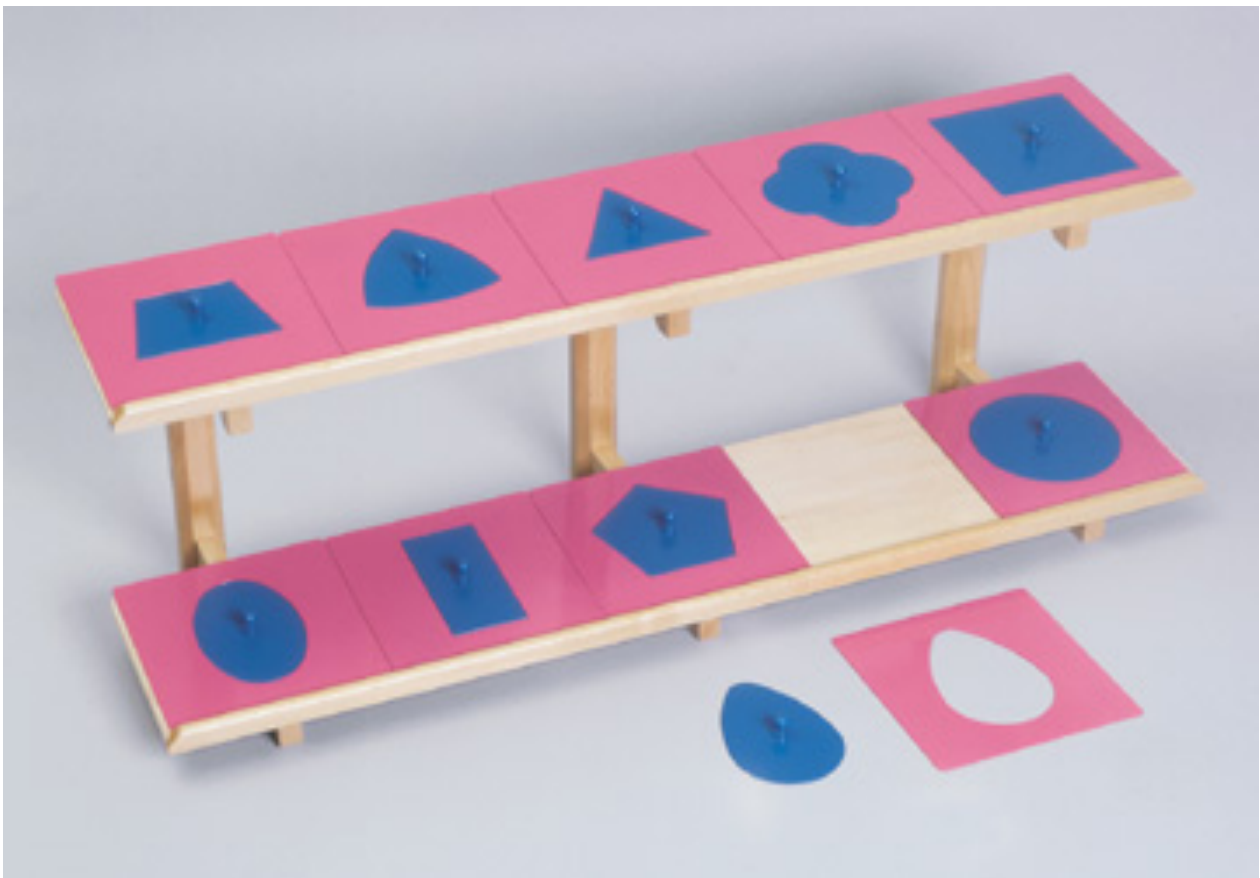
Este material se compone por dos stands con una pequeña inclinación hacia adelante para que los resaqués sean más visibles. En este material hay 10 resaqués. Los marcos cuadrados son de color rosa y miden 14x14 y las inserciones son de color azul.

Las inserciones son cuadrado, triángulo, círculo, rectángulo, óvalo, elipse, trapezoide, pentágono, triángulo curvilíneo, y trébol de cuatro hojas. Son exactamente las mismas medidas que las inserciones de madera del gabinete geométrica.



Esta actividad se recomienda a partir de los 4 años.

En las aulas se suelen encontrar en stands como los que vemos a continuación. En la primera estantería encontramos los botes de colores (habitualmente se corresponden con la caja de color 2). En la segunda y tercera estantería se colocan las bandejas con los resques y en la última las bases para los lápices o bandejas de trazado y cajas con folios de mismo tamaño que los resques (14x14).



Este es el oficial.



## Objetivos

- ✓ Aprender a agarrar y orientar el instrumento de escritura.
- ✓ Experimentar los efectos de la presión sobre el lápiz.
- ✓ La gran variedad de movimientos que participan en este trabajo, ayudan al niño con el control de los movimientos de la escritura.

- ✓ Mantener la punta del lápiz en el borde del marco o de la inserción ayuda al niño a estabilizar sus trazos.
- ✓ Aprender a hacer un movimiento continuo. Esto es particularmente útil en la escritura cursiva, aunque también para algunas letras de imprenta.
- ✓ Trabajar la coordinación ojo-mano.

Material necesario:

- ✓ Bandeja de trazado (la que se ve en las fotos) o base para lápices (la que sale en los vídeos).
- ✓ Resaques metálicos.
- ✓ Papel del tamaño de los resaques.
- ✓ Colores de madera.

## **Presentación**

---

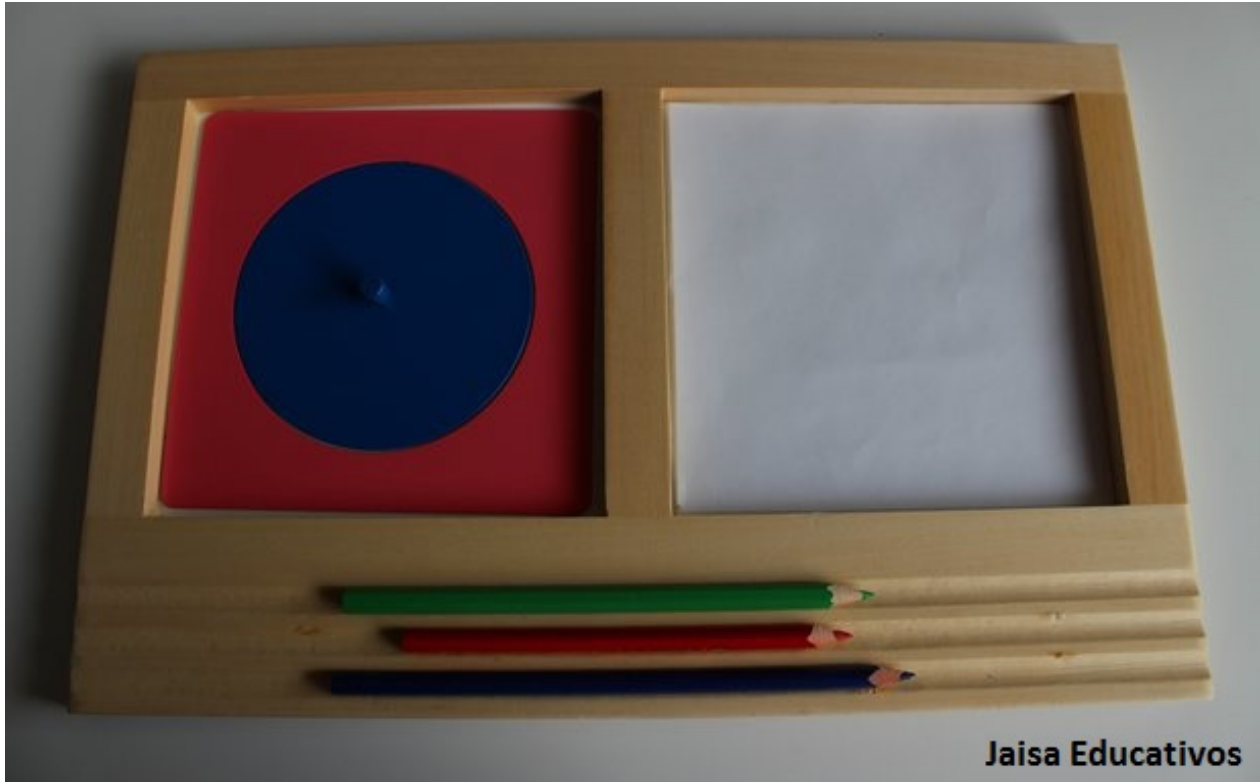
### **Presentación 1. Figura por dentro y por fuera**

Una primera presentación sería trabajar de la forma que veremos a continuación pero sin rellenar la figura. Únicamente dibujamos el resaque por dentro y la inserción por fuera.

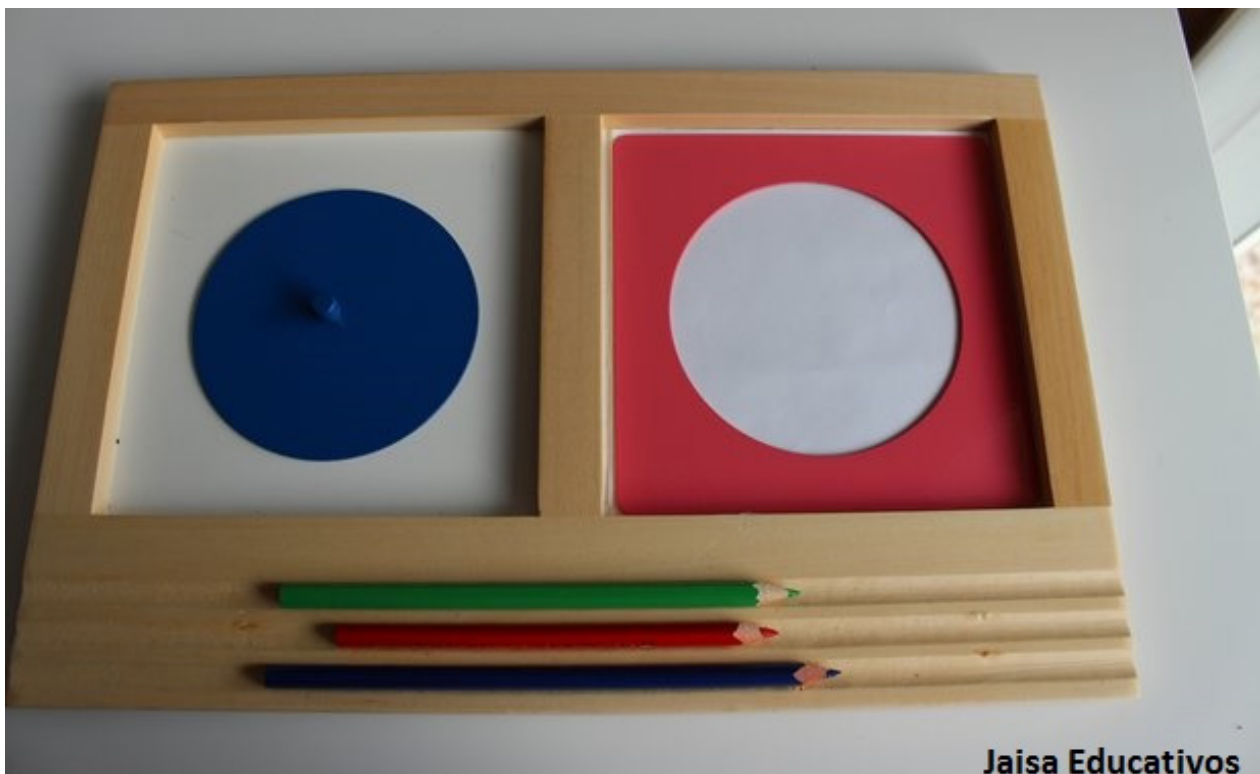
### **Presentación 2. Figura por dentro, por fuera y relleno**

Para trabajar con este material invitamos como siempre al niño. Vamos al stand donde están los resaques con una bandeja en la que pondremos todo el material que vamos a necesitar. Ponemos en la bandeja para transportar todo el material, la bandeja de trazado doble (en el caso de las fotos), un folio, un resaque y 3 lápices de colores con la punta bien afilada tal y como se ve en la imagen.

Lo llevamos todo sobre la mesa y empezamos la presentación.



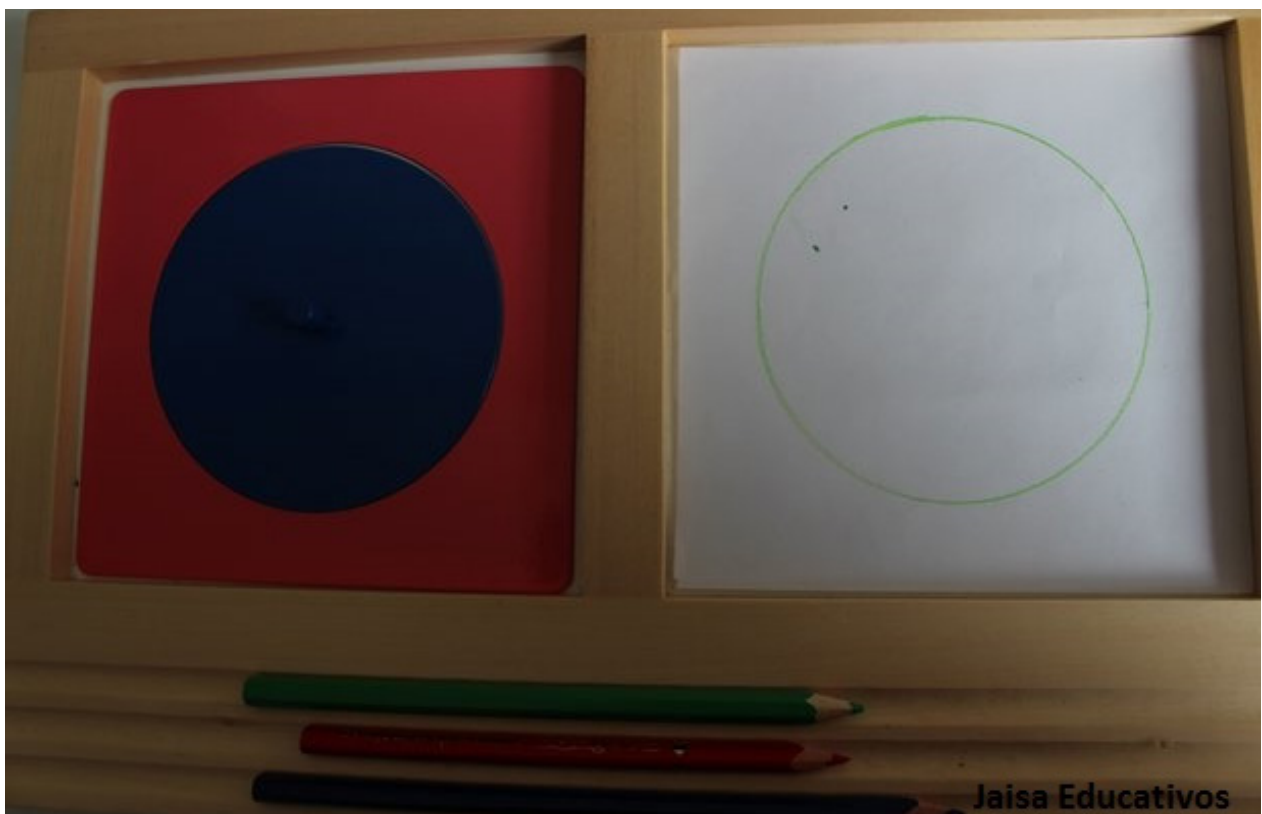
Cogemos el resaque cuadrado y lo pasamos al lado derecho de la bandeja.



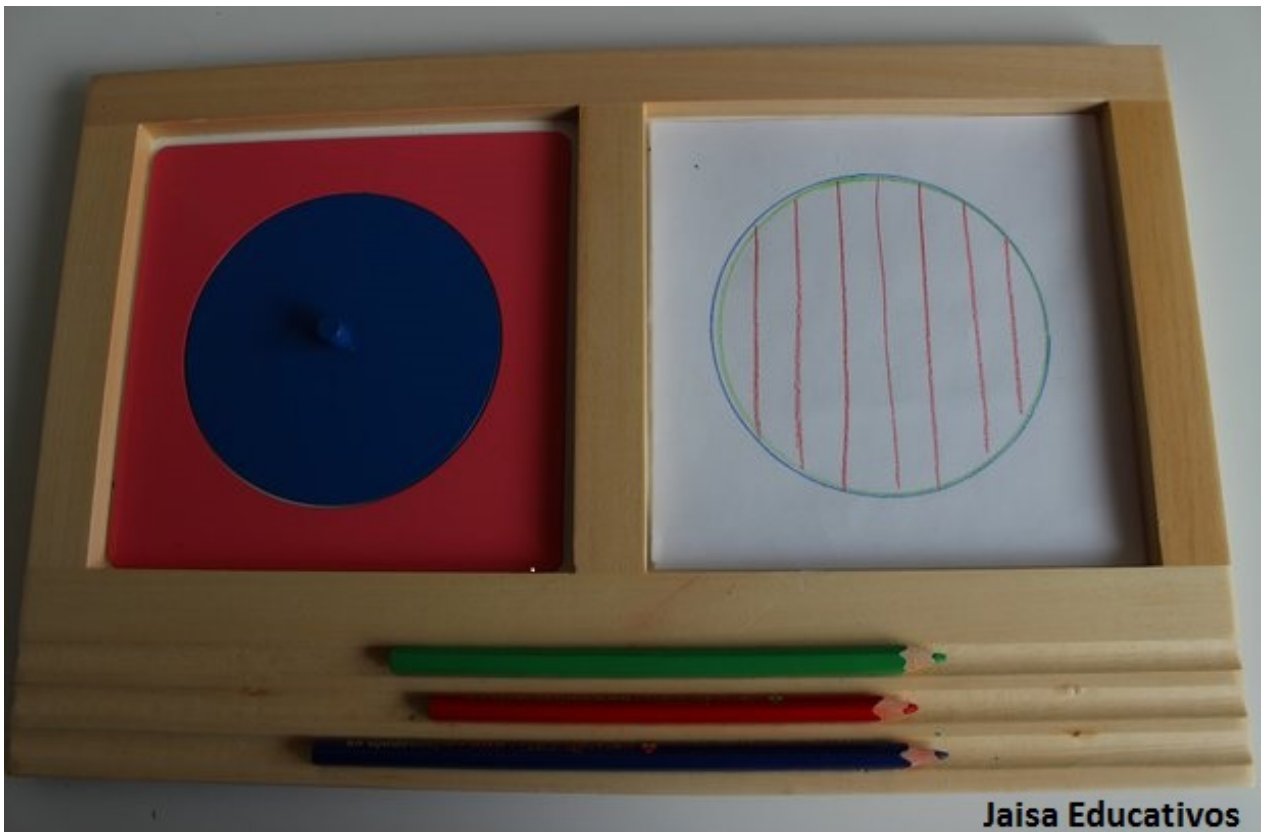
Cogemos uno de los colores, mostramos muy lentamente la posición de la pinza para coger el lápiz correctamente y trazamos la forma por dentro del resaque.



Devolvemos el resaque al lado izquierdo de la bandeja.



Cogemos el tercer color y trazamos líneas, en el caso de la imagen verticales.





Hay tres fases por las que iremos pasando para ir aumentando la dificultad.

**Etapa A:** Líneas distantes.

**Etapa B:** Las líneas más juntas (progresivamente).

**Etapa C:** Completamente relleno (esto debería continuar durante un largo tiempo).

Aquí podéis ver algunos vídeos con la presentación. Como podéis ver hay varias formas de presentarlo, en función de la guía.

**Aquí** un vídeo de la presentación 1 y la presentación 2 (etapa A)

**Aquí** un vídeo de la etapa A.

Este es un **vídeo** de la etapa C de relleno completo.

## Extensiones

---

### Extensión 1: Luz y oscuridad (Presión)

**Etapa A: La mitad oscura y media luz. Mostrar al niño como una presión fuerte produce una marca fuerte y una presión ligera produce una marca de luz.**

**Etapa B:** De oscuridad a la luz progresivamente. Mostrar al niño cómo se puede comenzar con una fuerte presión y aligerar progresivamente la presión para crear un color más claro.

### Extensión 2. Dos figuras contrastantes (dos lápices).

Trazamos la forma de dos resaqués diferentes uno sobre otro y pintamos con un color una de las figuras y con el otro color, el resto de la de la otra figura.

### Extensión 3. Una figura – dos direcciones (dos lápices).

Trazamos con una inserción dos veces la figura, pero en dos direcciones diferentes. Coloreamos una forma completamente en un solo color y el resto de la segunda forma en un color diferente.

### Extensión 4. Tres figuras contrastantes (tres lápices).

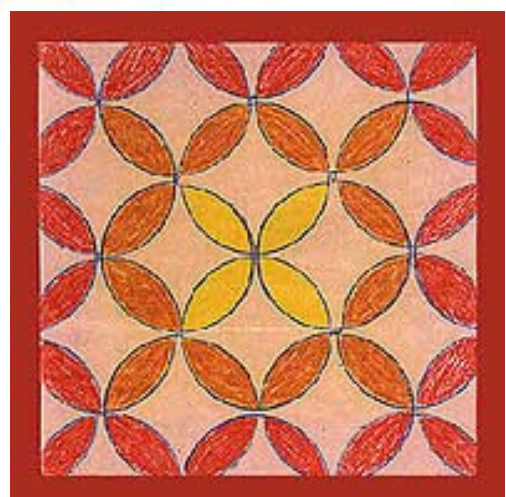
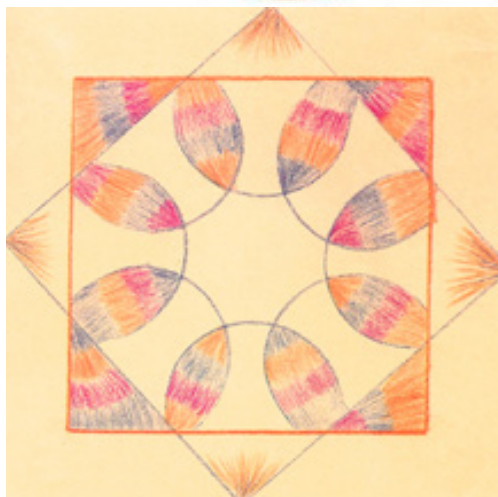
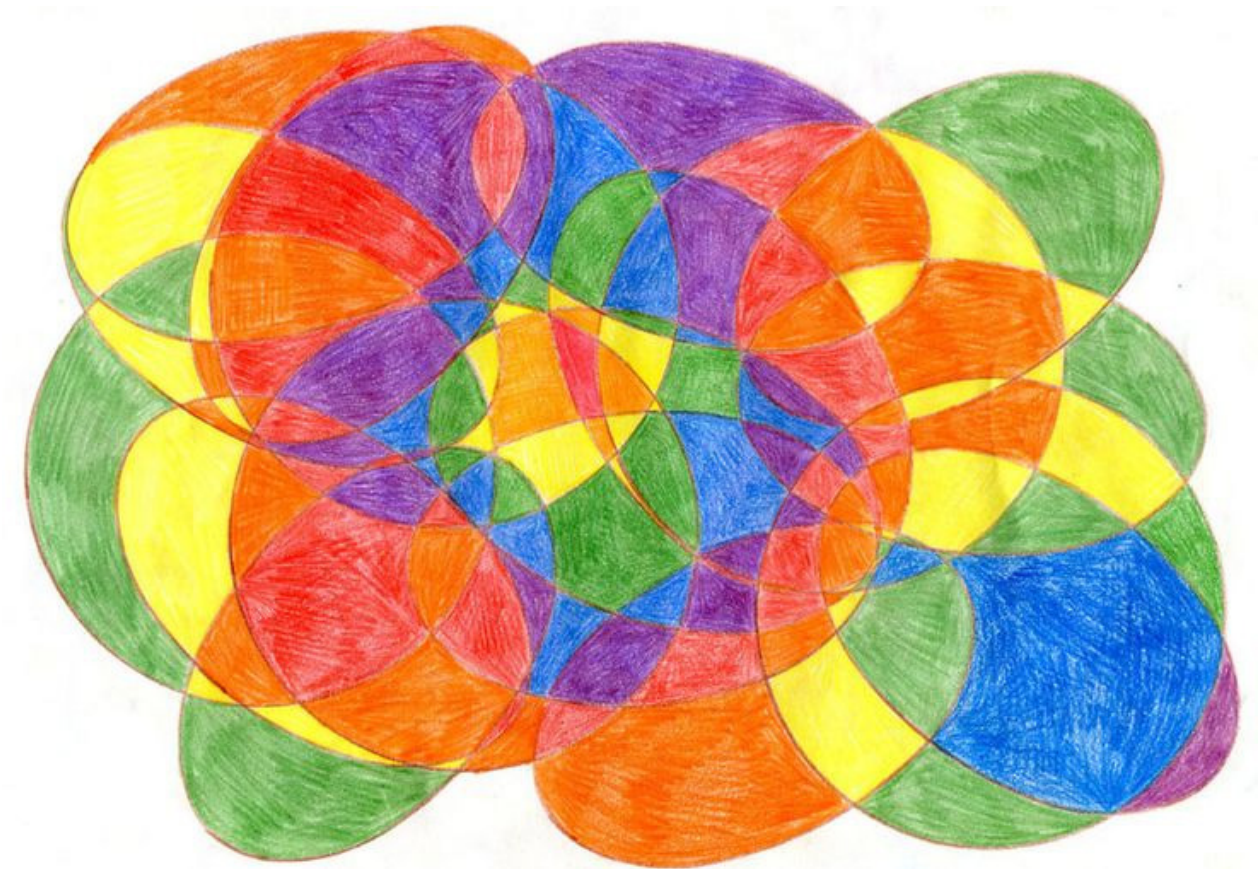
Elegimos tres inserciones diferentes y las dibujamos unas sobre otras con tres lápices de colores diferentes.

**Extensión 5 . Una figura – tres direcciones (tres lápices).**

Trazamos con una inserción tres veces la figura, pero en tres direcciones diferentes. Coloreamos una forma completamente en un solo color y el resto de la segunda forma en un color diferente. Y el resto de la tercera en el tercer color.

**Extensión 6. Diseño.**

Utilizamos diferentes inserciones y diferentes colores para hacer diseños variados. Podemos recortar las figuras y pegarlas en una página, etc.



Podemos tener también plantillas preparadas para que las reproduzcan de este tipo.



## **Nomenclatura**

---

Los nombres de las figuras que vimos en el gabinete geométrico.

## **Resaques metálicos DIY**

---

[Aquí](#) tenéis un ejemplo DIY